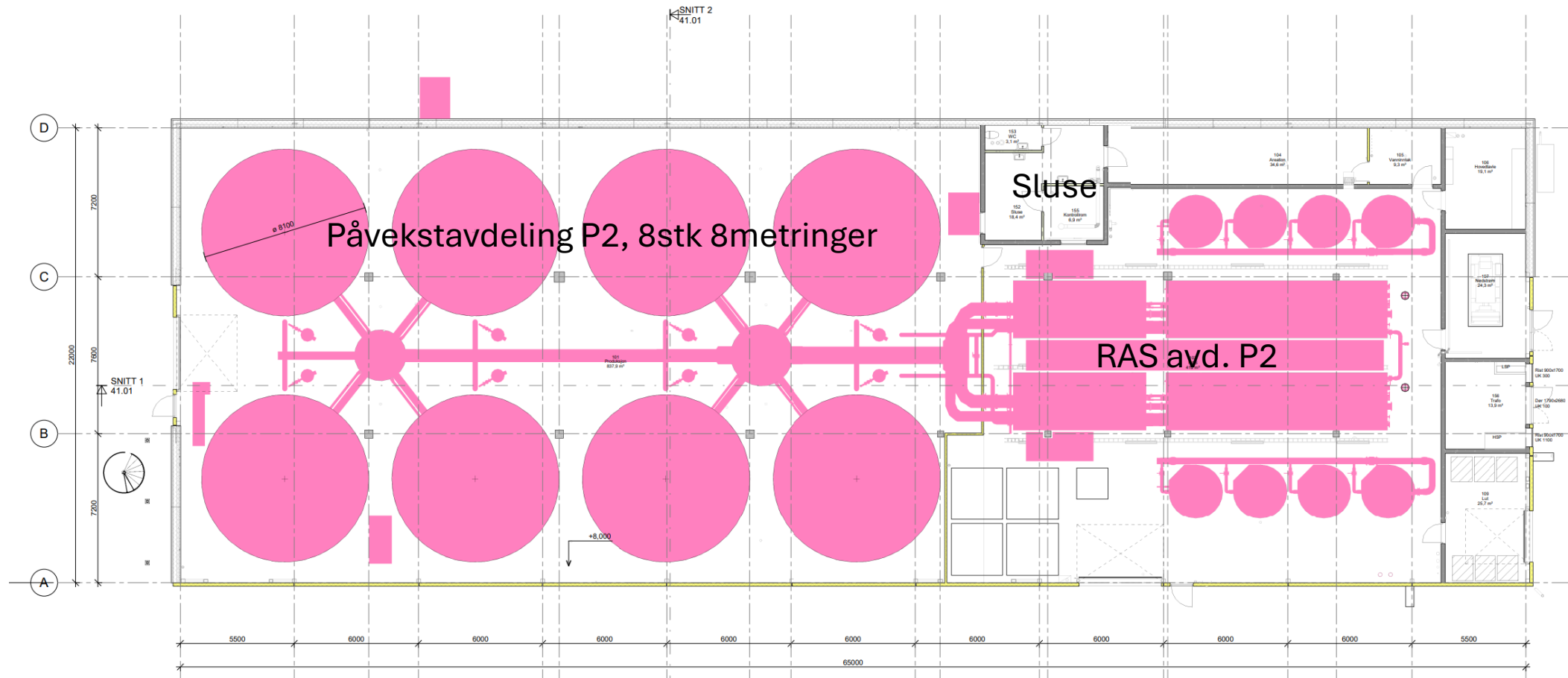
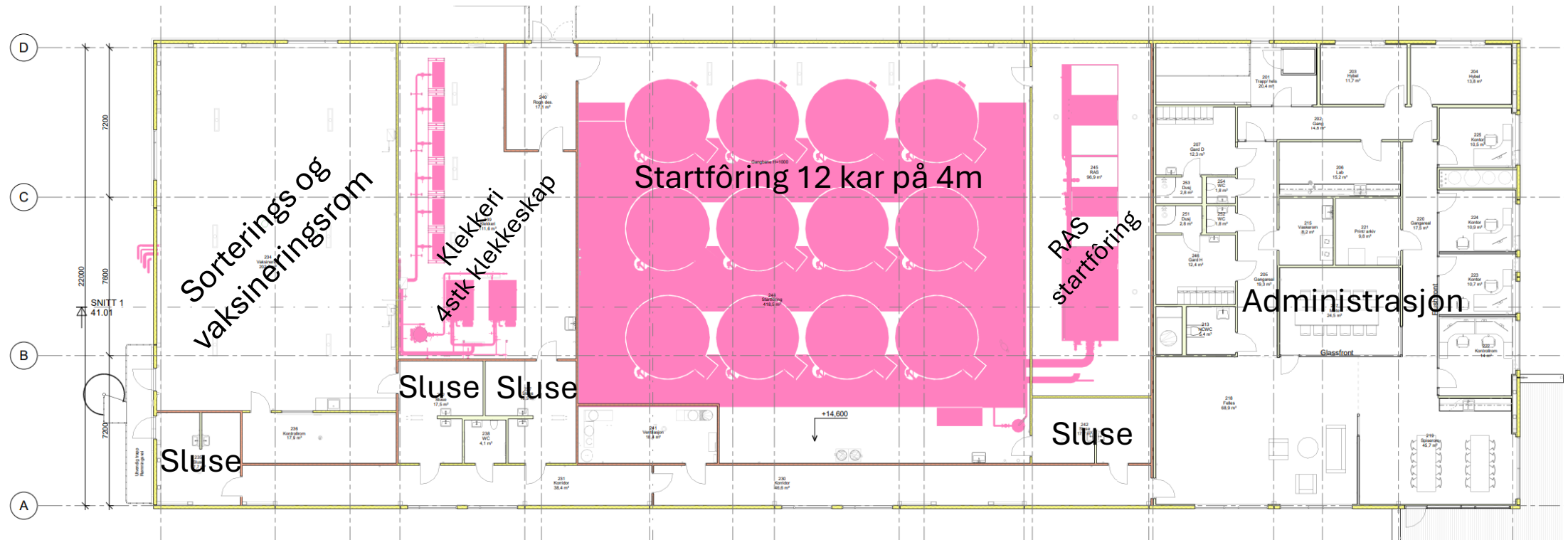


Plantegninger Bygg 1, 1.etasje (nybygg i 2023/2024)

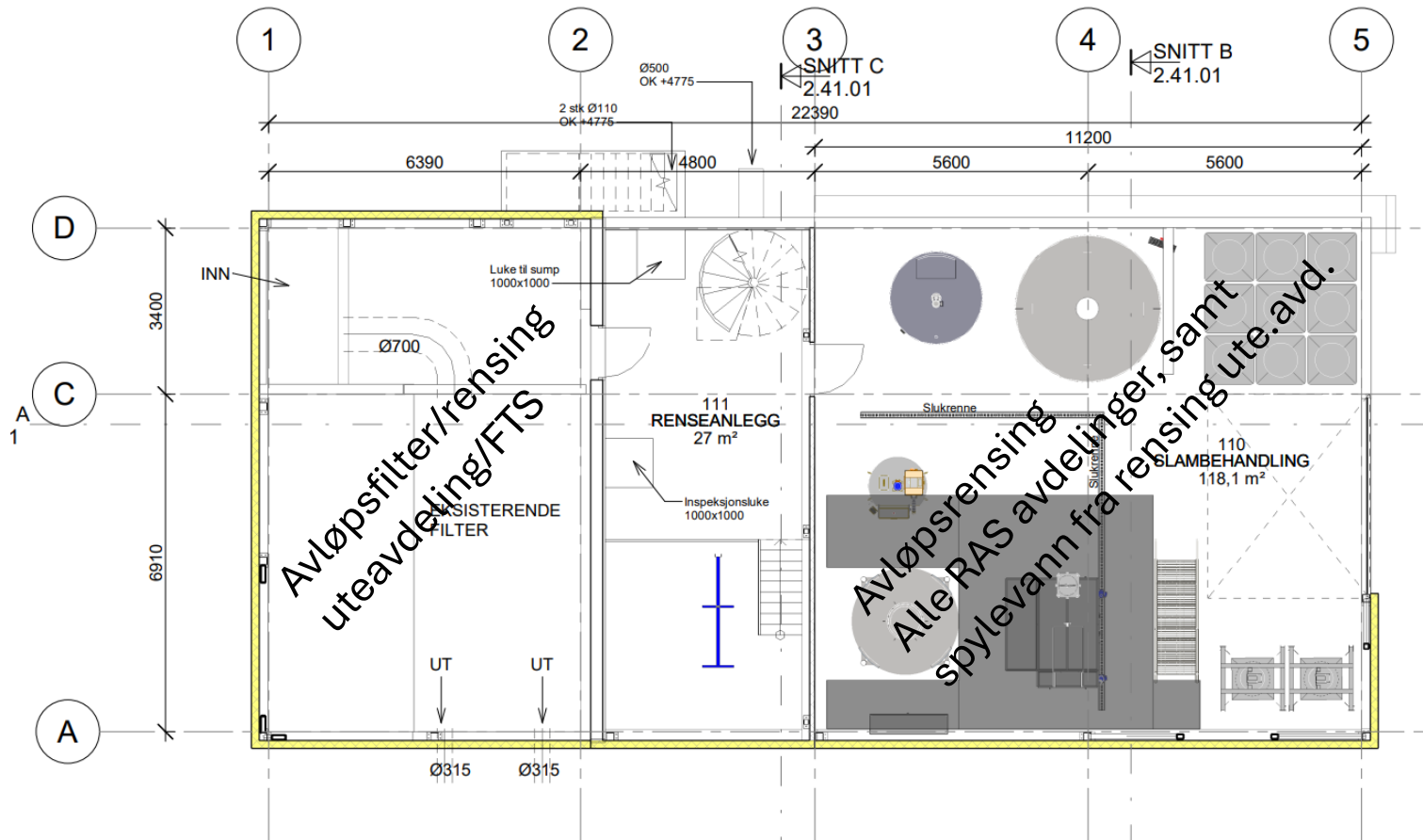


Dette er 1.etasje og rommer avdeling P2. Påvekstavdeling for smolt og siste stopp før fisken levers på sjø. Her sorteres og vaksineres fisken også. Snitt vekt fra ca. 35g til 100 gram.

Plantegninger Bygg 1, 2.etasje (nybygg i 2023/2024)



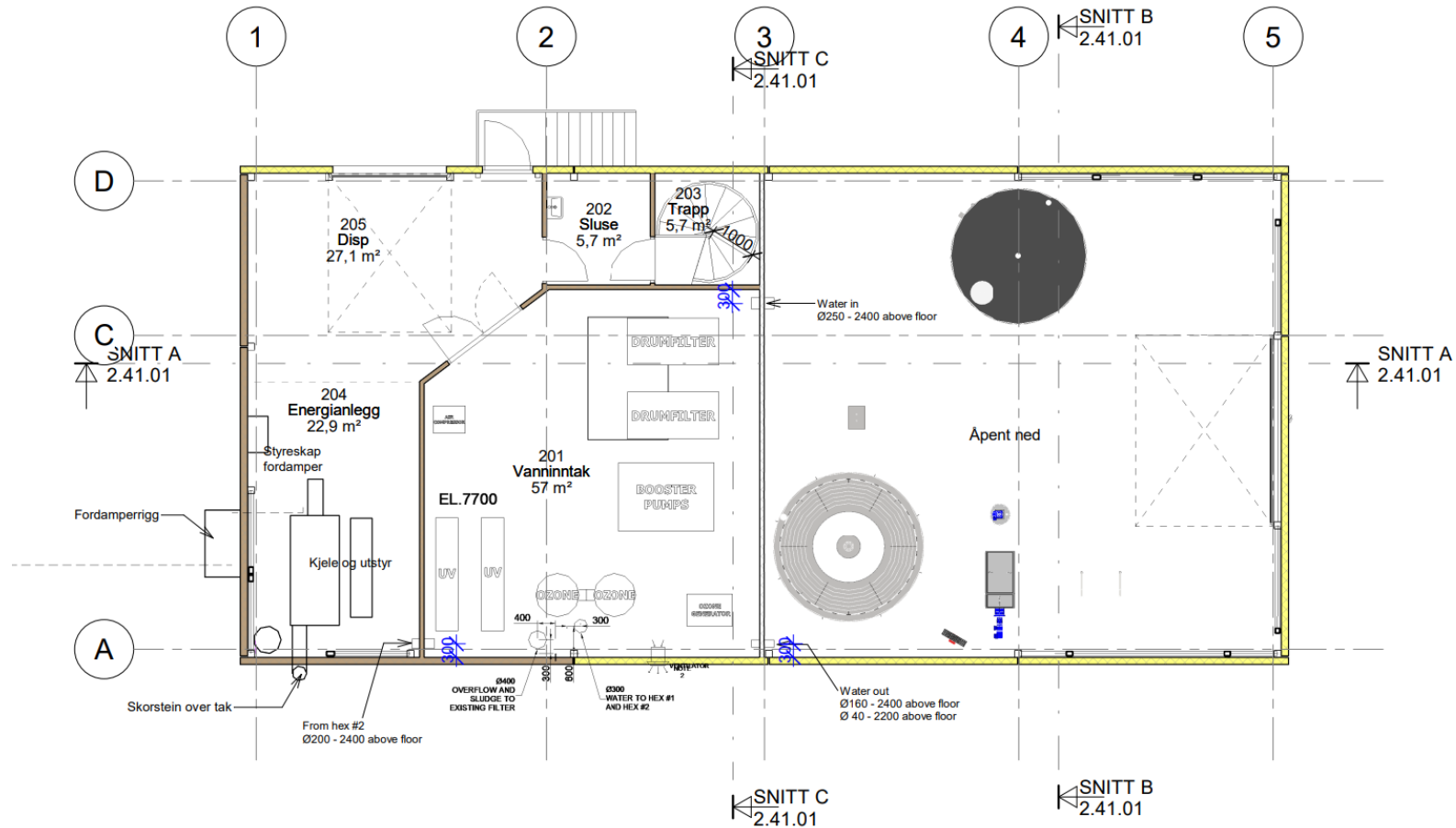
Plantegninger Bygg 2, 1.etasje (nybygg 2023/2024)



Avløpsvann på uteavdelingen
Renes gjennom trommelfilter.
Spylevannet ledes så inn i nytt
rense anlegg.

Nytt rense anlegg renser alt vann
Fra RAS-avdelingene. Oppsamlet
slam fortykkes og går så videre til
tørking og fylles så på bigbags.

Plantegninger Bygg 2, 2.etasje (nybygg 2023/2024)



Alt vann som går inn i RAS avdelingene filtreres samt ozon og UV behandles.

Produksjon 400t

2.x Drift av anlegget:

Dagens produksjon 400 t. (tabell er justert)

Vannbehovet er beregnet etter følgende produksjonsplan.

Tabell: Produksjonsplan 400 t.

Periode	RAS Klekkerl			RAS Starforing			RAS P1			RAS P2			FTS 8/ 12 M		
	Antall	Vekt	Biomasse	Antall	Vekt	Biomasse	Antall	Vekt	Biomasse	Antall	Vekt	Biomasse	Antall	Vekt	Biomasse
Januar	715 000		0	715 000	1,5	1 046	715 000	21,6	15 476	640 000	107,7	68 908	400000	111,0	44 394
	715 000		0	715 000	3,2	2 284	715 000	33,7	24 074				400000	117,8	47 134
	715 000		0	715 000	5,0	3 547	715 000	5,1	3 628	640 000	47,6	30 484	400000	125,1	50 043
Februar			0	715 000	0,5	381	715 000	8,7	6 212	640 000	58,8	37 605	400000	132,8	53 131
	1 165 000		0	715 000	1,4	967	715 000	14,1	10 110	640 000	81,3	52 043	400000	141,0	56 409
	1 165 000		0	715 000	2,8	2 011	715 000	20,8	14 882	640 000	111,1	71 081	400000	150,3	60 130
Mars	1 111 000		0	715 000	5,2	4 181	715 000	31,3	22 553				400000	162,7	65 092
	1 111 000		0		0,0		715 000	8,9	6 366	640 000	39,5	25 255	400000	176,2	70 463
			0	1 050 000	0,5	559	715 000	14,4	10 285	640 000	49,3	31 540			
Mai	716 000		0	1 050 000	1,4	1 421	715 000	23,1	16 504	640 000	71,1	45 523			
	716 000		0	1 050 000	2,8	2 953	715 000	34,0	24 294	640 000	108,6	69 526			
	716 000		0	1 050 000	5,2	5 470									
Juni	716 000		0				1 050 000	8,9	9 348	640 000	38,1	24 382			
	716 000		0	715 000	0,5	381	1 050 000	14,4	15 104	640 000	55,7	35 661			
	716 000		0	715 000	1,4	967	1 050 000	22,4	23 531	640 000	78,4	50 156			
Juli	716 000		0	715 000	2,8	2 011	1 050 000	33,0	34 637	640 000	108,0	69 110			
	716 000		0	715 000	5,2	3 724				640 000	48,2	30 858	400000	46,1	16 457
	716 000		0	715 000	0,5	381	715 000	8,9	6 366	640 000	59,5	38 066	400000	53,8	21 519
August	716 000		0	715 000	1,4	967	715 000	14,4	10 285	640 000	82,3	52 682	400000	65,3	26 119
	716 000		0	715 000	2,8	2 011	715 000	22,4	16 024	640 000	112,4	71 953	400000	74,2	29 699
	716 000		0	715 000	2,8	2 011	715 000	33,0	23 586				400000	82,2	32 877
September	716 000		0	715 000	5,2	3 724				640 000	48,2	30 858	400000	87,8	35 116
	716 000		0	715 000	0,5	381	715 000	8,9	6 366	640 000	55,4	43 784	400000	95,6	38 642
	716 000		0	715 000	1,4	1 421	715 000	14,4	10 285	640 000	94,7	60 596	400000	104,1	41 644
Oktober	716 000		0	715 000	1,4	967	715 000	22,4	16 024						
	716 000		0	715 000	2,8	2 011	715 000	33,0	23 586						
	716 000		0	715 000	5,2	3 724									
November	716 000		0	715 000	0,5	381	715 000	8,9	6 366						
	716 000		0	715 000	1,4	967	715 000	14,4	10 285						
	716 000		0	715 000	2,8	2 011	715 000	22,4	16 024						
Desember	716 000		0	715 000	5,2	3 724				640 000	48,2	30 858	400000	87,8	35 116
	716 000		0	715 000	0,5	381	715 000	8,9	6 366	640 000	55,4	43 784	400000	95,6	38 642
	716 000		0	715 000	1,4	967	715 000	14,4	10 285	640 000	94,7	60 596	400000	104,1	41 644

Totalt forventes det en total produksjon på ca. 3 600 000 smolt og ca. 400 t. biomasse. Produksjonen deles inn i 5 separate innlegg fordelt jevnt utover året (ca. 700.000 på hvert innlegg), og vil utgjøre ca. 320 t. biomasse. Et til to av disse innleggene er større i antall, hvor deler av innlegget følger den tradisjonelle måte og produsere smolt på (FTS), og vil bli levert typisk på vår og høst (1-åring og 0-åring), samlet ca. 80 t. biomasse.

Planen ovenfor viser et alternativ hvor kun et av innleggene er større (1-års smolt på FTS). I et alternativ hvor produksjonen på FTS fordeles på både 1-åring og 0-åring vil vannbehovet jevnes noe utover året, og det totale vannbehovet vil gå litt ned.

Leveringene er fordelt på januar, april, juni, august og november, med størst biomasse levert i april og eventuelt august.

Illustrasjon av ny avdeling, P3

